

Power VT – das Extra für Ihre GIS



Vervollständigen Sie Ihre Schaltanlage Ihre Vorteile

Induktive Spannungswandler (engl.: VT = voltage transformer) sind ein essentieller Teil von Hochspannungsschaltanlagen, ob luft- oder gasisoliert. Sie stellen Messsignale für die Steuerung sowie Schutz- und Zählsysteme zur Verfügung und sichern damit die Zuverlässigkeit und Sicherheit der Schaltanlage. Durch leistungsoptimierte Wicklungen wird unser Spannungswandler (Power VT) jetzt außerdem zu Ihrer Prüfausrüstung für Hochspannungsprüfungen Ihrer GIS.

- Schnelle Prüfbereitschaft ermöglicht jederzeit Prüfungen ganz nach Ihrem Bedarf, z.B. nach Schaltanlagenerweiterungsbauten, Rückbau oder intensiven Servicearbeiten, Qualitäts- und Leistungsprüfungen
- Die Schaltanlage kann sofort nach Beendigung der Hochspannungsprüfung wieder in Betrieb gehen ohne zeitaufwendigen Abbau komplexer Prüfausrüstungen
- Kein zusätzlicher Platzbedarf für die temporäre Installation einer Prüfanlage

Standards denen Sie vertrauen können

Selbstverständlich erfüllt der Power VT die Normwerte üblicher Standard-Spannungswandler:

- Typgeprüft gemäß IEC 61869-1 und IEC 60044-2
- Bemessungsspannung bis zu 170 kV
- Nennspannungsfaktor 1,9 für 8 Stunden
- Genauigkeitsklassen: 0.2 bei 100 VA / 0.5 bei 200 VA
- Messfrequenzen: 50/60 Hz



Power VT Hochspannungs-Testset

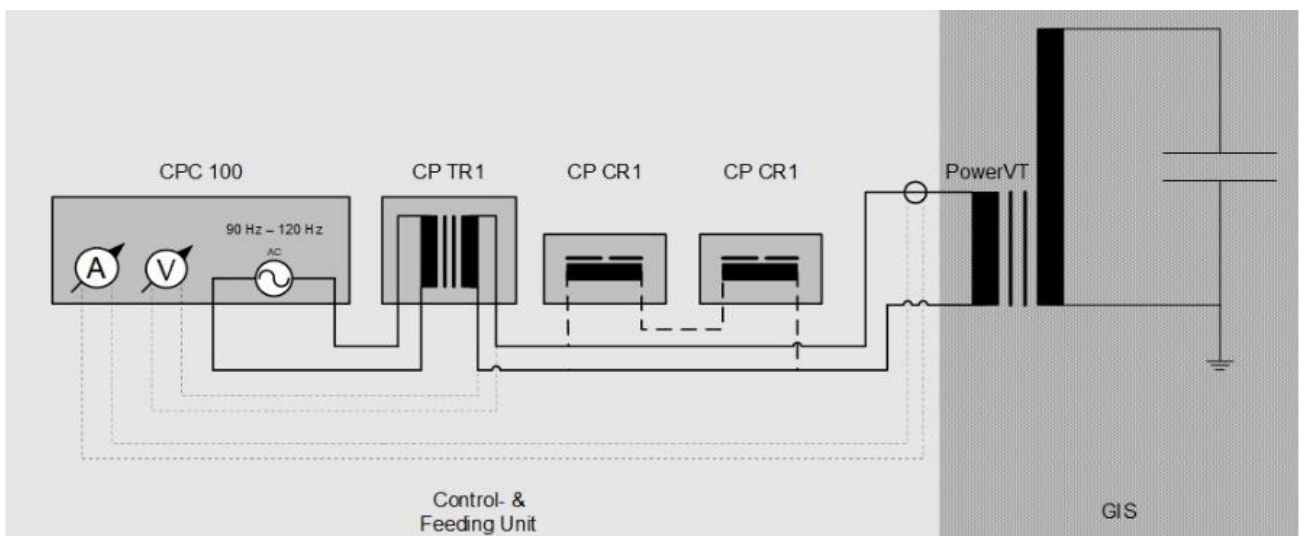
- Reduzierter Arbeitsaufwand in Prüfumgebung
- Bleiben Sie flexibel – die Prüfungen können durch unabhängige Prüfinstitute weltweit durchgeführt werden
- Kein Versenden komplexer Prüfanlagen in großen Transportcontainern notwendig
- Kompakte Prüfausrüstung kann als Gepäck mitgenommen werden
- Standardsteckdosen können zur Spannungsversorgung genutzt werden (z.B. 3-phasig, 400 V, 20 A)

Der Power VT kann mehr!

Profitieren Sie von zusätzlichen Funktionen im Vergleich zu einem standardmäßigen Spannungswandler:

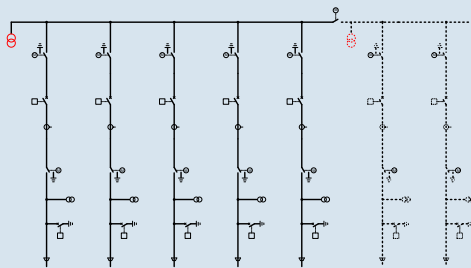
- Hochspannungsprüfung gemäß IEC Norm mit vorgegebenen Prüfstufen (IEC 6221-203 Tabelle 107)
- Prüffrequenz 100 Hz \pm 20%
- Prüfsektionen von bis zu 2 Feldern möglich

- Hochspannungsprüfungen werden so einfach wie die Prüfung eines Schutzrelais
- Unser Power VTs sind seit über 8 Jahren in Umspannwerken in Betrieb
- Mehr als 200 Power VTs sind aktuell aktiv verbaut
- In über 32 Ländern der Welt
- Aktuelle Fehlerquote = 0
- Auch für Blue GIS® mit Clean Air Technologie verfügbar
- Keine SF₆ Arbeiten auf der Baustelle notwendig

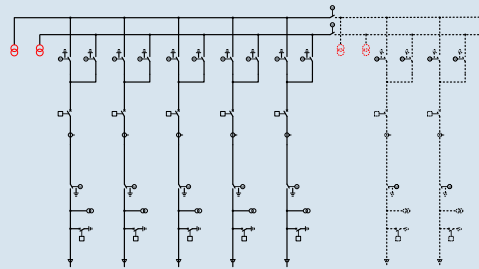


Beispiele für die optimale Platzierung in einer GIS

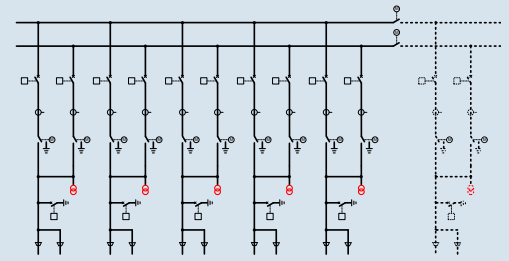
- **Einfachsammelschiene > 5 Felder mit Längstrennung**



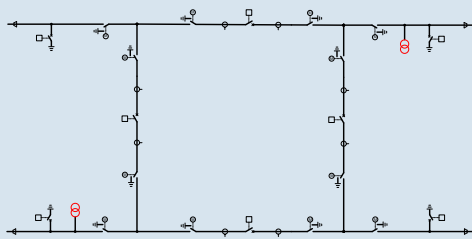
- **Doppelsammelschiene > 5 Felder mit Längstrennung**



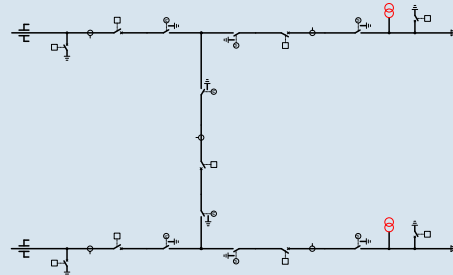
- **Kabelmittelabgang**



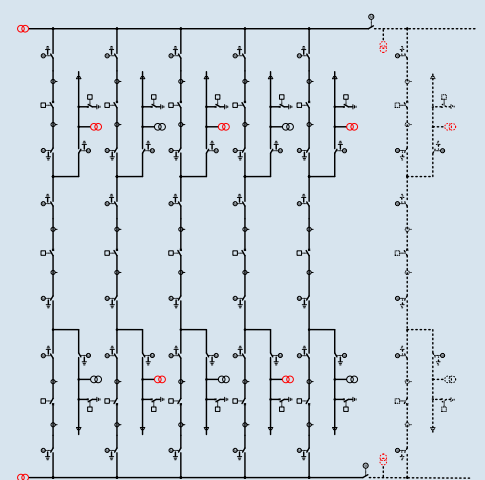
- **Ringschaltung**



- **H-Schaltung**



- **1 1/2 Leistungsschalter**



 Power VT anstelle eines Standard VT

Herausgeber

Siemens Energy Global GmbH & Co. KG
Freyeslebenstraße 1
91058 Erlangen
Deutschland

Für weitere Informationen, besuchen Sie bitte unsere Webseite unter:
[siemens-energy.com/gas-insulated-switchgear](https://www.siemens-energy.com/gas-insulated-switchgear)
oder kontaktieren Sie uns unter:
support.energy@siemens-energy.com
circuit-breakers@siemens-energy.com

© Siemens Energy, 2021

Siemens Energy ist eine durch die Siemens AG lizenzierte Marke.

Änderungen und Irrtümer vorbehalten. Die Informationen in diesem Dokument enthalten lediglich allgemeine Beschreibungen bzw. Leistungsmerkmale, welche im konkreten Anwendungsfall nicht immer in der beschriebenen Form zutreffen bzw. welche sich durch Weiterentwicklung der Produkte ändern können. Die gewünschten Leistungsmerkmale sind nur dann verbindlich, wenn sie bei Vertragsschluss ausdrücklich vereinbart werden. Alle Erzeugnisbezeichnungen können Marken oder Erzeugnisnamen der Siemens Energy Global GmbH & Co. KG oder anderer Unternehmen sein, deren Benutzung durch Dritte für deren Zwecke die Rechte der Inhaber verletzen kann.